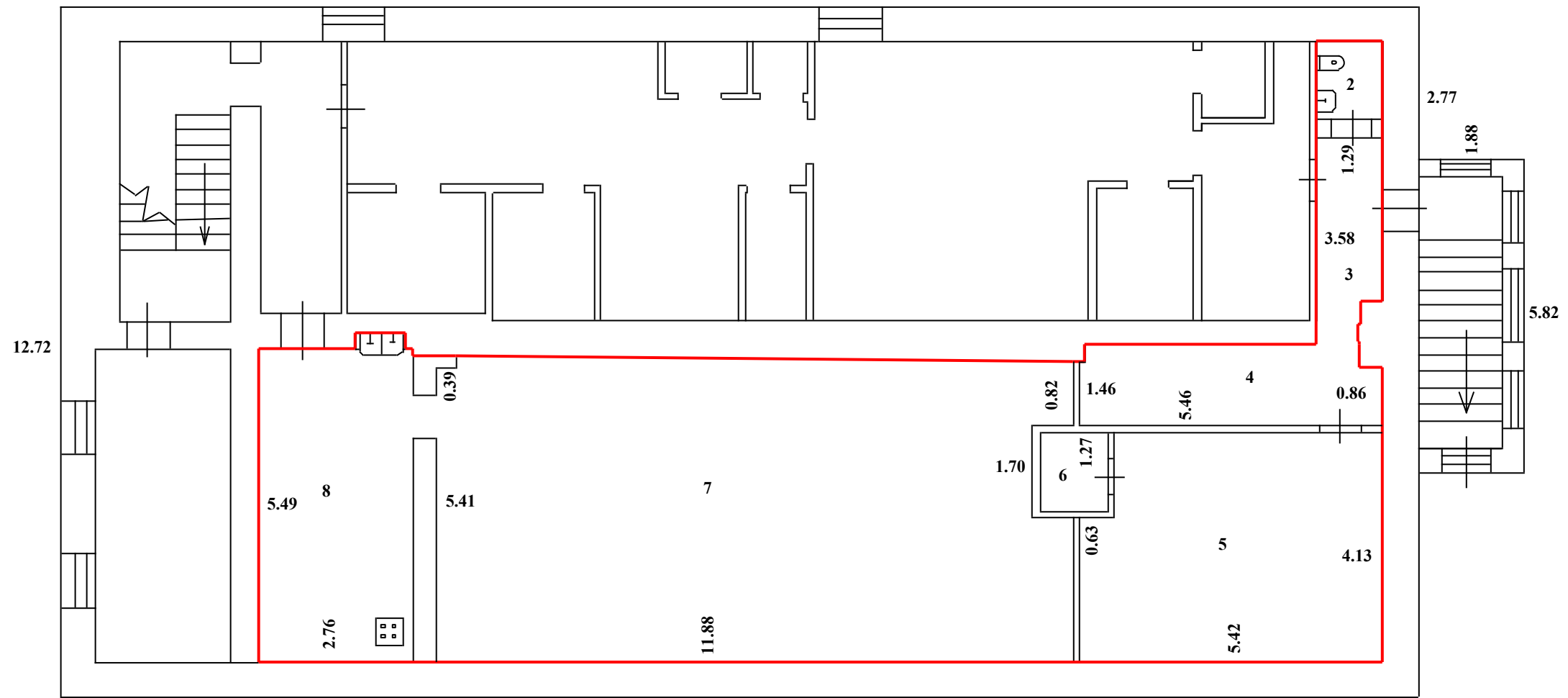



План части этажа



Масштаб 1: 100

Условные обозначения:

№ п/п	Название условного знака	Изображение	Описание изображения
1	Контур здания (контур части здания). размеры которого могут быть переданы в масштабе разделов графической части		для изображения применяются условные знаки №3, №4
2	Контур здания, размеры которого не могут быть переданы в масштабе разделов графической части (может быть использован только на Схеме)		квадрат черного цвета с длиной стороны 3 мм
3	Часть контура: а) существующая часть контура здания		сплошная линия черного цвета, толщиной 0,2 мм
	б) вновь образованная часть контура здания		сплошная линия красного цвета, толщиной 0,2 мм (допускается линия черного цвета, выделенная маркером красного цвета шириной до 3 мм)
	в) существующий надземный конструктивный элемент здания		штрихпунктирная линия синего цвета толщиной 0,2 мм, длиной штриха 2 мм, интервалом между штрихами и пунктирами 1 мм
	г) вновь образованный надземный конструктивный элемент здания		штрихпунктирная линия красного цвета толщиной 0,2 мм, длиной штриха 2 мм, интервалом между штрихами и пунктирами 1 мм
	д) существующий подземный конструктивный элемент здания		штрихпунктирная линия черного цвета толщиной 0,2 мм, длиной штриха 2 мм, интервалом между штрихами и пунктирами 1 мм
	е) вновь образованный подземный конструктивный элемент здания		штрихпунктирная линия красного цвета толщиной 0,2 мм, длиной штриха 2 мм, интервалом между штрихами и пунктирами 1 мм
4	Характерная точка контура здания		круг черного цвета диаметром 1,0 мм
5	Части здания:		
	а) существующая часть здания		пунктирная линия черного цвета, толщиной 0,2 мм
	б) вновь образованная часть здания		пунктирная линия красного цвета толщиной 0,2 мм